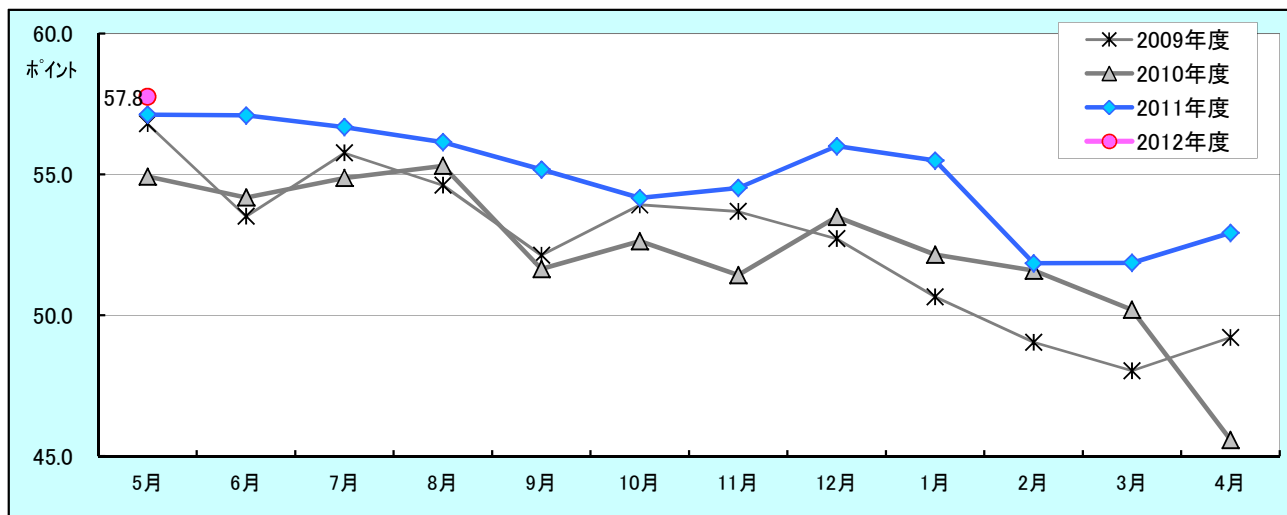


## 岡山生活者意識調査

# 5月の岡山県民の消費意向得点は<sup>※</sup>57.8ポイント

※消費意向得点は、調査対象者に次月の消費意向を最大100満点で表してもらったものです。



次月の消費意向得点は前月差4.9ポイント増加、前年同月差0.6ポイント増加の57.8ポイントとなりました。男性は前年同月差2.9ポイント増の58.0ポイントと引き続き高い消費意向を示しており、27か月ぶりに女性を上回りました。女性は前年同月差1.6ポイント減の57.6ポイントで高い水準ではあるものの、このところやや減退傾向が見られます。GWを間近に控えたこの時期は消費意向が高い傾向にありますが、年代別で見ると、20代が62.3ポイントと調査開始以来の最高値を示しました。また、40代も57.3ポイントと40代における過去最高値となりました。20代は男性が、40代は女性のほうが高くなっています。30代と50代以上は例年水準で、引き続き安定した消費意向を見せています。

暮らしシーン別10項目の注力度を見ると、前年同月を上回っているのは「家族との生活」「食費・外食」「人づきあい」「趣味・遊び」「余暇・レジャー」「大きな値の張る耐久消費財」の6項目。また、「食費・外食」「仕事」「趣味・遊び」「余暇・レジャー」「貯蓄」の5項目においては、過去データとの大幅な差異が認められました。調査対象者の入れ替えによる影響がまず考えられるところですが、生活スタイルの変化の可能性も否定できないため、今後も注視していきたいと思えます。

今期も高い消費意向でスタートを切りました。岡山県民の消費意向の意味するところとは何なのでしょう。伝統・風習、付き合い等といった他者志向の消費は以前より存在していましたが、昨今はフェアトレード消費や、次世代や環境を意識した消費といった持続可能性(サステナビリティ)の概念・発想も加わってきており、個人の消費性向にも変化が見られるようになってきています。人と人とのコミュニケーション、世代間の繋がり、モノの移動・交換。新しい消費スタイルの一端は、岡山でよく見かける光景の中に既に形成されているかもしれません。

調査対象者の入れ替えについて・・・「岡山生活者意識調査」は同じ人と同じ質問を繰り返し投げかける定点観測型のアンケート調査で、調査開始後3年が経過しました。これまで本調査専用のパネル(=この調査のみのモニター様の集まり。単年度毎に、同条件のプロフィールで入れ替え。)を作成し、特定の皆様に長期間のご協力をお願いしてまいりましたが、選ばれた皆様の負担が大きく、また、選ばれなかった皆様からもこの調査に参加したいという声が多数寄せられておりますことから、これらに対応するため、弊社の生活者ネットリサーチ[Vinsight(ピンサイト)]にて実施することに変更いたしました。

岡山の生活者の意識行動を総合的に判断する基礎資料としてより活用していただくため、第1期～第3期の母集団構成比に合わせてデータに重み付けをして集計し、過去の結果と比較できるようにしています。

ただし、[Vinsight(ピンサイト)]モニターにはモバイルユーザー(スマートフォンユーザー除く)が含まれていないため、十分ご留意の上、ご利用ください。

# 1. 消費意向

## ●次月のあなたの消費意欲は何点ぐらいになりそうですか？

調査時期	全体		男性		女性		20代		30代		40代		50代以上	
		前年 同月差		前年 同月差		前年 同月差		前年 同月差		前年 同月差		前年 同月差		前年 同月差
2009年4月	56.8	—	57.0	—	56.6	—	57.2	—	56.8	—	53.7	—	59.3	—
5月	53.5	—	52.7	—	54.3	—	60.7	—	52.4	—	48.6	—	52.6	—
6月	55.8	—	55.3	—	56.2	—	60.8	—	53.2	—	51.1	—	58.0	—
7月	54.6	—	52.5	—	56.7	—	58.8	—	52.9	—	51.6	—	55.0	—
8月	52.1	—	51.3	—	53.0	—	56.8	—	51.7	—	46.3	—	53.6	—
9月	53.9	—	53.7	—	54.1	—	55.7	—	56.5	—	49.7	—	54.0	—
10月	53.7	—	54.7	—	52.7	—	56.7	—	52.6	—	50.9	—	54.5	—
11月	52.7	—	52.9	—	52.5	—	58.7	—	53.3	—	46.0	—	52.3	—
12月	50.7	—	51.5	—	49.9	—	53.8	—	53.2	—	44.3	—	51.0	—
2010年1月	49.1	—	49.5	—	48.7	—	53.8	—	47.5	—	44.3	—	50.3	—
2月	48.0	—	47.2	—	48.9	—	50.4	—	47.7	—	43.2	—	50.4	—
3月	49.2	—	48.4	—	50.0	—	51.8	—	49.9	—	45.6	—	49.6	—
4月	54.9	▲ 1.9	52.5	▲ 4.5	57.4	0.8	53.3	▲ 3.9	57.7	0.9	55.0	1.2	53.7	▲ 5.7
5月	54.2	0.7	50.8	▲ 2.0	57.9	3.6	52.8	▲ 7.9	56.5	4.2	50.9	2.3	56.6	4.0
6月	54.9	▲ 0.9	53.3	▲ 2.1	56.8	0.5	52.5	▲ 8.3	58.4	5.2	52.8	1.8	55.8	▲ 2.2
7月	55.3	0.7	52.6	0.0	58.2	1.5	55.8	▲ 3.0	59.2	6.3	53.7	2.1	52.8	▲ 2.3
8月	51.7	▲ 0.5	49.3	▲ 2.0	54.1	1.1	51.0	▲ 5.8	52.8	1.1	50.3	4.1	52.4	▲ 1.3
9月	52.6	▲ 1.3	51.0	▲ 2.7	54.3	0.2	52.3	▲ 3.4	54.4	▲ 2.1	51.0	1.3	52.8	▲ 1.1
10月	51.4	▲ 2.3	48.5	▲ 6.2	54.4	1.7	49.3	▲ 7.4	53.2	0.5	53.1	2.2	50.1	▲ 4.4
11月	53.5	0.8	51.6	▲ 1.3	55.5	3.0	53.4	▲ 5.3	53.2	▲ 0.2	54.9	8.9	52.7	0.4
12月	52.2	1.5	49.2	▲ 2.3	55.2	5.4	52.3	▲ 1.5	55.0	1.8	49.1	4.8	52.2	1.3
2011年1月	51.6	2.5	47.9	▲ 1.5	55.3	6.6	49.0	▲ 4.9	50.7	3.2	53.5	9.2	53.4	3.2
2月	50.2	2.2	46.9	▲ 0.3	53.5	4.6	53.2	2.8	47.3	▲ 0.4	51.6	8.3	48.8	▲ 1.7
3月	45.6	▲ 3.6	42.3	▲ 6.1	48.9	▲ 1.1	46.5	▲ 5.3	46.5	▲ 3.4	42.7	▲ 2.9	46.7	▲ 2.9
4月	57.1	2.2	55.1	2.6	59.2	1.8	58.6	5.3	59.6	1.9	54.6	▲ 0.4	55.8	2.1
5月	57.1	2.9	54.9	4.2	59.3	1.4	57.8	5.0	60.0	3.5	55.6	4.7	55.7	▲ 0.9
6月	56.7	1.8	55.8	2.5	57.6	0.9	59.1	6.6	60.7	2.3	52.5	▲ 0.4	55.3	▲ 0.5
7月	56.2	0.8	55.7	3.2	56.6	▲ 1.6	60.9	5.1	57.8	▲ 1.4	54.8	1.1	53.1	0.3
8月	55.2	3.5	54.6	5.3	55.8	1.7	56.4	5.4	59.2	6.5	54.3	4.0	52.3	▲ 0.0
9月	54.2	1.5	52.9	1.9	55.4	1.1	55.8	3.5	57.8	3.5	52.5	1.5	51.8	▲ 1.0
10月	54.5	3.1	52.2	3.7	56.8	2.5	54.8	5.5	57.8	4.7	52.6	▲ 0.5	53.3	3.2
11月	56.0	2.5	52.9	1.3	59.1	3.6	60.5	7.2	57.2	4.0	56.5	1.6	51.4	▲ 1.3
12月	55.5	3.3	53.9	4.7	57.2	2.0	55.6	3.3	58.8	3.8	52.6	3.5	55.4	3.1
2012年1月	51.9	0.3	50.4	2.5	53.3	▲ 2.0	51.3	2.3	56.5	5.9	50.8	▲ 2.7	50.1	▲ 3.4
2月	51.9	1.7	51.3	4.5	52.4	▲ 1.1	51.6	▲ 1.6	55.2	8.0	47.8	▲ 3.8	52.4	3.6
3月	52.9	7.4	50.4	8.2	55.4	6.5	54.7	8.2	56.7	10.2	49.2	6.5	51.8	5.1
4月	57.8	0.6	58.0	2.9	57.6	▲ 1.6	62.3	3.7	57.3	▲ 2.3	57.9	3.4	54.3	▲ 1.5
5月														
6月														
7月														
8月														
9月														
10月														
11月														
12月														
2013年1月														
2月														
3月														

※表、図及びデータ編の値は、四捨五入による集計上の誤差が生じることがあります。

## 2. 暮らしシーン別の注力度

### ●次月、どのくらい力を入れていきたい(時間やお金や手間などをかけたい)ですか？

調査時期	家族との生活		食費・外食		人づきあい		仕事		趣味・遊び	
		前年 同月差		前年 同月差		前年 同月差		前年 同月差		前年 同月差
2009年度	74.2	—	44.2	—	56.6	—	72.2	—	58.0	—
2010年度	73.6	▲ 0.6	43.1	▲ 1.1	55.3	▲ 1.3	72.4	0.2	56.1	▲ 2.0
2011年4月	75.1	▲ 2.1	45.3	0.0	60.0	▲ 0.7	76.1	2.0	61.4	▲ 2.1
5月	74.6	▲ 1.8	45.9	1.4	57.9	▲ 0.4	73.4	▲ 1.1	60.5	0.1
6月	72.3	▲ 3.2	46.0	0.8	58.1	2.2	73.9	1.9	60.0	0.4
7月	72.1	▲ 2.8	46.4	3.1	59.5	4.9	72.8	0.3	59.4	▲ 0.1
8月	73.1	1.7	47.4	5.4	57.7	3.7	72.3	▲ 0.0	59.4	6.0
9月	73.7	0.3	44.9	1.6	57.0	1.7	71.1	▲ 1.2	55.9	0.1
10月	73.0	0.2	44.6	1.1	56.8	4.2	72.6	0.8	58.3	2.8
11月	74.1	1.3	45.3	1.0	57.1	1.9	72.0	1.8	55.7	0.4
12月	75.9	3.7	44.7	2.4	59.8	4.9	71.7	▲ 1.3	56.0	2.7
2012年1月	73.2	▲ 0.2	42.0	▲ 0.6	57.2	2.5	72.9	1.2	51.6	▲ 2.6
2月	71.0	▲ 1.4	42.3	1.3	54.9	▲ 0.2	71.3	▲ 1.7	52.8	0.4
3月	73.0	1.9	41.6	1.4	57.5	5.1	71.8	▲ 0.0	52.8	2.6
4月	77.3	2.2	60.4	15.1	63.9	3.9	66.9	▲ 9.2	70.8	9.4
5月										
6月										
7月										
8月										
9月										
10月										
11月										
12月										
2013年1月										
2月										
3月										
調査時期	余暇・レジャー		学び・教養		健康管理		大きな値の張る耐久消費財		貯蓄	
		前年 同月差		前年 同月差		前年 同月差		前年 同月差		前年 同月差
2009年度	54.6	—	61.0	—	81.4	—	33.9	—	74.8	—
2010年度	53.2	▲ 1.4	64.9	3.9	81.7	0.3	32.9	▲ 1.0	71.6	▲ 3.2
2011年4月	56.9	▲ 3.0	65.8	▲ 1.4	83.4	▲ 2.4	36.3	▲ 4.2	75.6	0.2
5月	55.0	▲ 0.1	65.9	▲ 0.3	84.1	2.9	33.3	▲ 1.7	73.1	▲ 1.4
6月	57.7	0.7	64.1	▲ 1.6	82.5	1.4	37.4	▲ 0.3	74.5	3.3
7月	58.4	3.0	64.4	▲ 2.6	83.5	0.9	35.2	▲ 0.5	73.8	2.3
8月	55.7	6.3	64.4	1.3	81.9	0.6	34.8	0.2	73.4	2.7
9月	53.3	0.6	66.8	2.5	83.4	3.1	32.8	1.6	70.8	0.6
10月	54.3	3.4	67.2	3.8	82.6	0.3	32.2	2.7	72.9	2.7
11月	54.8	1.7	62.9	▲ 2.4	83.4	2.4	31.4	▲ 0.8	74.7	5.1
12月	52.9	▲ 1.2	63.0	▲ 2.3	85.2	3.5	31.8	0.5	75.1	2.1
2012年1月	49.8	▲ 1.3	64.8	0.3	84.1	3.5	33.6	3.8	72.8	1.5
2月	49.1	▲ 2.5	65.3	0.8	83.2	1.9	29.7	▲ 0.7	71.9	1.1
3月	50.1	2.2	63.9	1.1	84.7	3.5	32.0	4.6	71.7	1.2
4月	66.8	9.9	62.9	▲ 2.9	77.1	▲ 6.3	38.8	2.6	66.2	▲ 9.4
5月										
6月										
7月										
8月										
9月										
10月										
11月										
12月										
2013年1月										
2月										
3月										

調査概要 調査時期 : 2012年4月25日(水)~2012年5月6日(日)  
調査対象 : 岡山県在住の男女516名  
調査方法 : インターネット調査 (自社モニターパネル)  
回答者プロフィール : ◎男性50.0%、女性50.0% ◎20代22.9%、30代24.2%、40代24.6%、50代以上28.3%  
◎岡山市37.4%、倉敷市24.4%、その他の市町村38.2%

この件に関するお問い合わせ先

協同組合 岡山情報文化研究所／神田、原内

〒700-0824 岡山市北区内山下1-3-1 電話 086-225-8181

<http://www.vis-a-vis.co.jp/data/contact/index.php>