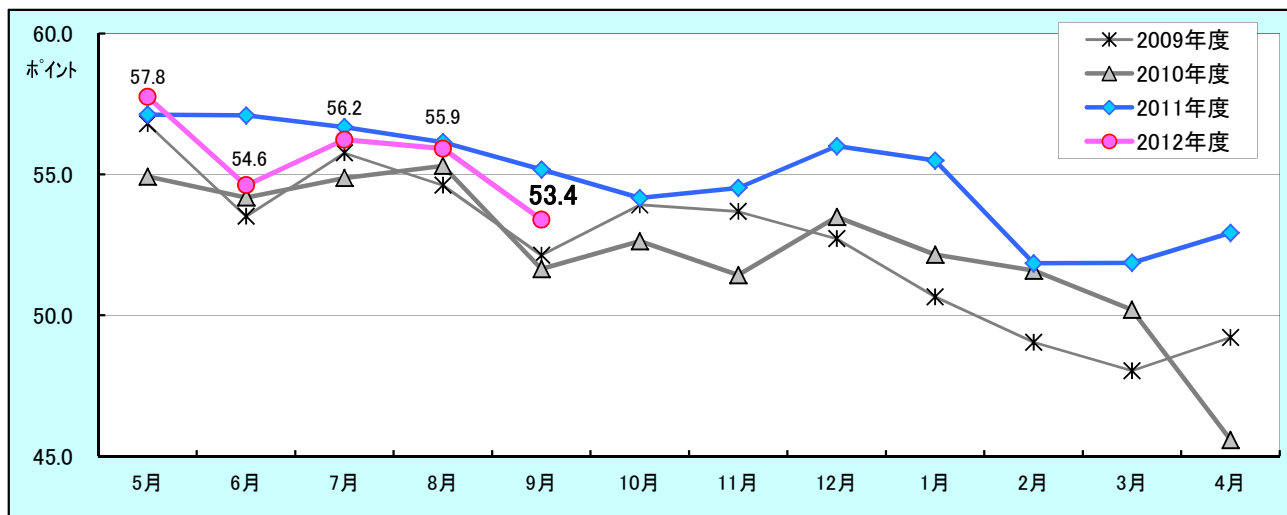


岡山生活者意識調査

9月の岡山県民の消費意向得点は[※]53.4ポイント

※消費意向得点は、調査対象者に次月の消費意向を最大100満点で表してもらったものです。



次月の消費意向得点は前月差2.5ポイント減少、前年同月差1.8ポイント減少の53.4ポイントとなりました。夏の大型消費終了後のひと休みといった時期で、2009年・2010年度と同程度の減少幅となっています。今年は増税不安などによる消費抑制が追加作用していると考えられますが、一方で、政府の景気刺激策は活用済みの人も多く、反動減の影響は抑えられ、結果として例年以上の落ち込みにはならなかったと考えられます。男性は前年同月差0.9ポイント減の53.7ポイントで、2ヶ月連続微減したものの、前年度より続いている高い消費意向は保たれています。女性は前年同月差2.7ポイント減の53.1ポイントで、このところの減退傾向がさらに強まる結果となっています。年代別を見ると、例年この月はどの年代も消費意向は減少するのですが、昨年から増加する年代が出現し、今年は40代が増加の動きとなりました。中でも技術系会社員の消費意向が男女共に高くなっています。

暮らしシーン別10項目の注力度を見ると、生活に対する活力も落ち着きを見せており、夏の終わりを感ずる様相となっています。前月から増加したのは「仕事」のみ。上位3項目は「家族との生活」「健康管理」「貯蓄」で、調査開始以来一貫しています。「貯蓄」は前年同月を下回る状況が続いているものの減少幅は縮小傾向で、「貯蓄」への注力度が高い20代～30代の女性に加え、20代～30代男性の注力度が再び高まっています。「大きな値の張る耐久消費財」は前年同月とほぼ同値で、この5か月間の動きは2010年、2011年同時期と非常に似ています。昨今はエコポイントやエコカー減税などの景気刺激策の影響が大きく、この項目においては県民本来の姿が見えにくい状況です。

調査概要 調査時期 : 2012年8月24日(金)～2012年8月30日(木)
 調査対象 : 岡山県在住の男女516名
 調査方法 : インターネット調査 (自社モニターパネル)
 回答者プロフィール : ◎男性50.0%、女性50.0% ◎20代23.3%、30代24.2%、40代23.6%、50代以上28.9%
 ◎岡山市37.2%、倉敷市24.8%、その他の市町村38.0%

1. 消費意向

●次月のあなたの消費意欲は何点ぐらいになりそうですか？

調査時期	全体		男性		女性		20代		30代		40代		50代以上	
		前年 同月差		前年 同月差		前年 同月差		前年 同月差		前年 同月差		前年 同月差		前年 同月差
2009年4月	56.8	—	57.0	—	56.6	—	57.2	—	56.8	—	53.7	—	59.3	—
5月	53.5	—	52.7	—	54.3	—	60.7	—	52.4	—	48.6	—	52.6	—
6月	55.8	—	55.3	—	56.2	—	60.8	—	53.2	—	51.1	—	58.0	—
7月	54.6	—	52.5	—	56.7	—	58.8	—	52.9	—	51.6	—	55.0	—
8月	52.1	—	51.3	—	53.0	—	56.8	—	51.7	—	46.3	—	53.6	—
9月	53.9	—	53.7	—	54.1	—	55.7	—	56.5	—	49.7	—	54.0	—
10月	53.7	—	54.7	—	52.7	—	56.7	—	52.6	—	50.9	—	54.5	—
11月	52.7	—	52.9	—	52.5	—	58.7	—	53.3	—	46.0	—	52.3	—
12月	50.7	—	51.5	—	49.9	—	53.8	—	53.2	—	44.3	—	51.0	—
2010年1月	49.1	—	49.5	—	48.7	—	53.8	—	47.5	—	44.3	—	50.3	—
2月	48.0	—	47.2	—	48.9	—	50.4	—	47.7	—	43.2	—	50.4	—
3月	49.2	—	48.4	—	50.0	—	51.8	—	49.9	—	45.6	—	49.6	—
4月	54.9	▲ 1.9	52.5	▲ 4.5	57.4	0.8	53.3	▲ 3.9	57.7	0.9	55.0	1.2	53.7	▲ 5.7
5月	54.2	0.7	50.8	▲ 2.0	57.9	3.6	52.8	▲ 7.9	56.5	4.2	50.9	2.3	56.6	4.0
6月	54.9	▲ 0.9	53.3	▲ 2.1	56.8	0.5	52.5	▲ 8.3	58.4	5.2	52.8	1.8	55.8	▲ 2.2
7月	55.3	0.7	52.6	0.0	58.2	1.5	55.8	▲ 3.0	59.2	6.3	53.7	2.1	52.8	▲ 2.3
8月	51.7	▲ 0.5	49.3	▲ 2.0	54.1	1.1	51.0	▲ 5.8	52.8	1.1	50.3	4.1	52.4	▲ 1.3
9月	52.6	▲ 1.3	51.0	▲ 2.7	54.3	0.2	52.3	▲ 3.4	54.4	▲ 2.1	51.0	1.3	52.8	▲ 1.1
10月	51.4	▲ 2.3	48.5	▲ 6.2	54.4	1.7	49.3	▲ 7.4	53.2	0.5	53.1	2.2	50.1	▲ 4.4
11月	53.5	0.8	51.6	▲ 1.3	55.5	3.0	53.4	▲ 5.3	53.2	▲ 0.2	54.9	8.9	52.7	0.4
12月	52.2	1.5	49.2	▲ 2.3	55.2	5.4	52.3	▲ 1.5	55.0	1.8	49.1	4.8	52.2	1.3
2011年1月	51.6	2.5	47.9	▲ 1.5	55.3	6.6	49.0	▲ 4.9	50.7	3.2	53.5	9.2	53.4	3.2
2月	50.2	2.2	46.9	▲ 0.3	53.5	4.6	53.2	2.8	47.3	▲ 0.4	51.6	8.3	48.8	▲ 1.7
3月	45.6	▲ 3.6	42.3	▲ 6.1	48.9	▲ 1.1	46.5	▲ 5.3	46.5	▲ 3.4	42.7	▲ 2.9	46.7	▲ 2.9
4月	57.1	2.2	55.1	2.6	59.2	1.8	58.6	5.3	59.6	1.9	54.6	▲ 0.4	55.8	2.1
5月	57.1	2.9	54.9	4.2	59.3	1.4	57.8	5.0	60.0	3.5	55.6	4.7	55.7	▲ 0.9
6月	56.7	1.8	55.8	2.5	57.6	0.9	59.1	6.6	60.7	2.3	52.5	▲ 0.4	55.3	▲ 0.5
7月	56.2	0.8	55.7	3.2	56.6	▲ 1.6	60.9	5.1	57.8	▲ 1.4	54.8	1.1	53.1	0.3
8月	55.2	3.5	54.6	5.3	55.8	1.7	56.4	5.4	59.2	6.5	54.3	4.0	52.3	▲ 0.0
9月	54.2	1.5	52.9	1.9	55.4	1.1	55.8	3.5	57.8	3.5	52.5	1.5	51.8	▲ 1.0
10月	54.5	3.1	52.2	3.7	56.8	2.5	54.8	5.5	57.8	4.7	52.6	▲ 0.5	53.3	3.2
11月	56.0	2.5	52.9	1.3	59.1	3.6	60.5	7.2	57.2	4.0	56.5	1.6	51.4	▲ 1.3
12月	55.5	3.3	53.9	4.7	57.2	2.0	55.6	3.3	58.8	3.8	52.6	3.5	55.4	3.1
2012年1月	51.9	0.3	50.4	2.5	53.3	▲ 2.0	51.3	2.3	56.5	5.9	50.8	▲ 2.7	50.1	▲ 3.4
2月	51.9	1.7	51.3	4.5	52.4	▲ 1.1	51.6	▲ 1.6	55.2	8.0	47.8	▲ 3.8	52.4	3.6
3月	52.9	7.4	50.4	8.2	55.4	6.5	54.7	8.2	56.7	10.2	49.2	6.5	51.8	5.1
4月	57.8	0.6	58.0	2.9	57.6	▲ 1.6	62.3	3.7	57.3	▲ 2.3	57.9	3.4	54.3	▲ 1.5
5月	54.6	▲ 2.5	53.7	▲ 1.3	55.6	▲ 3.8	56.7	▲ 1.1	56.4	▲ 3.7	54.3	▲ 1.3	51.5	▲ 4.2
6月	56.2	▲ 0.4	56.0	0.3	56.5	▲ 1.2	60.2	1.0	58.4	▲ 2.3	52.6	0.1	54.4	▲ 0.9
7月	55.9	▲ 0.2	55.0	▲ 0.7	56.9	0.3	57.5	▲ 3.4	57.8	0.0	53.2	▲ 1.5	55.3	2.3
8月	53.4	▲ 1.8	53.7	▲ 0.9	53.1	▲ 2.7	55.8	▲ 0.6	53.5	▲ 5.8	53.4	▲ 0.9	51.5	▲ 0.9
9月														
10月														
11月														
12月														
2013年1月														
2月														
3月														

※表、図及びデータ編の値は、四捨五入による集計上の誤差が生じることがあります。

2. 暮らしシーン別の注力度

●次月、どのくらい力を入れていきたい(時間やお金や手間などをかけたい)ですか？

調査時期	家族との生活		食費・外食		人づきあい		仕事		趣味・遊び	
		前年 同月差		前年 同月差		前年 同月差		前年 同月差		前年 同月差
2009年度	74.2	—	44.2	—	56.6	—	72.2	—	58.0	—
2010年度	73.6	▲ 0.6	43.1	▲ 1.1	55.3	▲ 1.3	72.4	0.2	56.1	▲ 2.0
2011年4月	75.1	▲ 2.1	45.3	0.0	60.0	▲ 0.7	76.1	2.0	61.4	▲ 2.1
5月	74.6	▲ 1.8	45.9	1.4	57.9	▲ 0.4	73.4	▲ 1.1	60.5	0.1
6月	72.3	▲ 3.2	46.0	0.8	58.1	2.2	73.9	1.9	60.0	0.4
7月	72.1	▲ 2.8	46.4	3.1	59.5	4.9	72.8	0.3	59.4	▲ 0.1
8月	73.1	1.7	47.4	5.4	57.7	3.7	72.3	▲ 0.0	59.4	6.0
9月	73.7	0.3	44.9	1.6	57.0	1.7	71.1	▲ 1.2	55.9	0.1
10月	73.0	0.2	44.6	1.1	56.8	4.2	72.6	0.8	58.3	2.8
11月	74.1	1.3	45.3	1.0	57.1	1.9	72.0	1.8	55.7	0.4
12月	75.9	3.7	44.7	2.4	59.8	4.9	71.7	▲ 1.3	56.0	2.7
2012年1月	73.2	▲ 0.2	42.0	▲ 0.6	57.2	2.5	72.9	1.2	51.6	▲ 2.6
2月	71.0	▲ 1.4	42.3	1.3	54.9	▲ 0.2	71.3	▲ 1.7	52.8	0.4
3月	73.0	1.9	41.6	1.4	57.5	5.1	71.8	▲ 0.0	52.8	2.6
4月	77.3	2.2	60.4	15.1	63.9	3.9	66.9	▲ 9.2	70.8	9.4
5月	77.0	2.4	55.3	9.4	61.4	3.5	65.7	▲ 7.7	66.9	6.4
6月	74.9	2.7	55.4	9.4	62.3	4.3	64.8	▲ 9.1	64.2	4.2
7月	74.9	2.8	54.3	7.9	61.4	1.9	60.9	▲ 11.9	66.5	7.1
8月	73.1	0.1	50.8	3.4	59.5	1.8	61.4	▲ 11.0	64.6	5.3
9月										
10月										
11月										
12月										
2013年1月										
2月										
3月										
調査時期	余暇・レジャー		学び・教養		健康管理		大きな値の張る耐久消費財		貯蓄	
		前年 同月差		前年 同月差		前年 同月差		前年 同月差		前年 同月差
2009年度	54.6	—	61.0	—	81.4	—	33.9	—	74.8	—
2010年度	53.2	▲ 1.4	64.9	3.9	81.7	0.3	32.9	▲ 1.0	71.6	▲ 3.2
2011年4月	56.9	▲ 3.0	65.8	▲ 1.4	83.4	▲ 2.4	36.3	▲ 4.2	75.6	0.2
5月	55.0	▲ 0.1	65.9	▲ 0.3	84.1	2.9	33.3	▲ 1.7	73.1	▲ 1.4
6月	57.7	0.7	64.1	▲ 1.6	82.5	1.4	37.4	▲ 0.3	74.5	3.3
7月	58.4	3.0	64.4	▲ 2.6	83.5	0.9	35.2	▲ 0.5	73.8	2.3
8月	55.7	6.3	64.4	1.3	81.9	0.6	34.8	0.2	73.4	2.7
9月	53.3	0.6	66.8	2.5	83.4	3.1	32.8	1.6	70.8	0.6
10月	54.3	3.4	67.2	3.8	82.6	0.3	32.2	2.7	72.9	2.7
11月	54.8	1.7	62.9	▲ 2.4	83.4	2.4	31.4	▲ 0.8	74.7	5.1
12月	52.9	▲ 1.2	63.0	▲ 2.3	85.2	3.5	31.8	0.5	75.1	2.1
2012年1月	49.8	▲ 1.3	64.8	0.3	84.1	3.5	33.6	3.8	72.8	1.5
2月	49.1	▲ 2.5	65.3	0.8	83.2	1.9	29.7	▲ 0.7	71.9	1.1
3月	50.1	2.2	63.9	1.1	84.7	3.5	32.0	4.6	71.7	1.2
4月	66.8	9.9	62.9	▲ 2.9	77.1	▲ 6.3	38.8	2.6	66.2	▲ 9.4
5月	62.8	7.8	60.4	▲ 5.5	74.9	▲ 9.2	34.8	1.6	66.1	▲ 7.1
6月	61.6	3.9	59.3	▲ 4.8	75.2	▲ 7.4	37.7	0.4	67.0	▲ 7.5
7月	66.1	7.7	58.7	▲ 5.6	74.9	▲ 8.7	35.7	0.5	67.8	▲ 6.0
8月	61.1	5.3	56.3	▲ 8.1	73.3	▲ 8.7	34.5	▲ 0.4	67.6	▲ 5.8
9月										
10月										
11月										
12月										
2013年1月										
2月										
3月										

※注力指数

暮らしのシーン10項目に関し5段階評価のそれぞれを、「注力していきたい」(+1)、「やや注力していきたい」(+0.75)、「どちらともいえない」(+0.50)、「やや注力を控えたい」(+0.25)、「注力しない」(0)として点数化し、この点数に各回答区分の構成比(%)を乗じ、その結果を合計して、各項目毎の注力指数を算出。

この件に関するお問い合わせ先

協同組合 岡山情報文化研究所／神田、原内

〒700-0824 岡山市北区内山下1-3-1 電話 086-225-8181

<http://www.vis-a-vis.co.jp/data/contact/index.php>