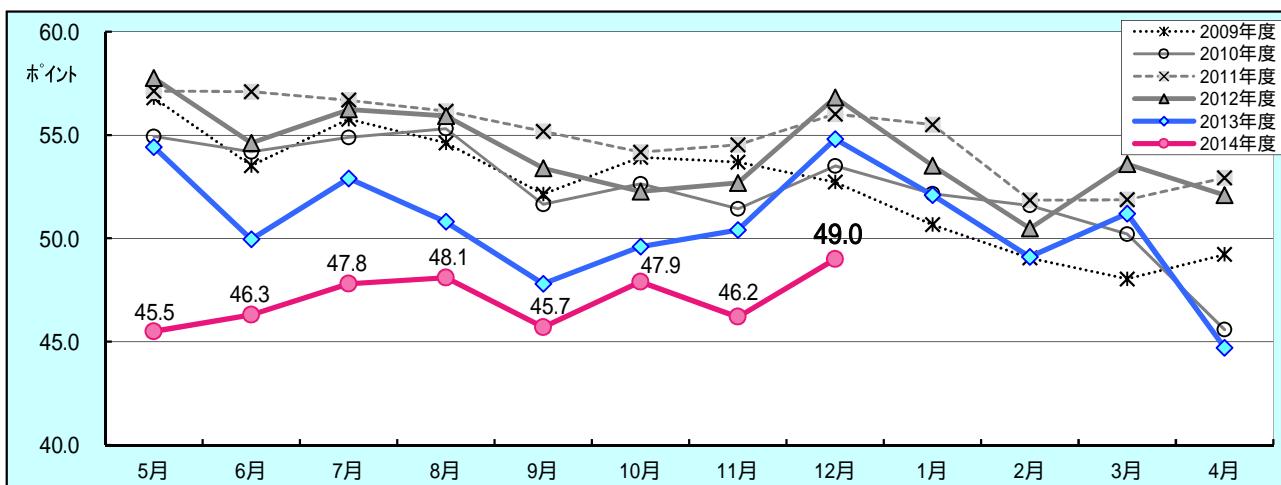


岡山生活者意識調査

# 12月の岡山県民の消費意向得点は**49.0**ポイント と力不足のまま年末に突入。 伸びが著しいのは20代及び女性会社員。

消費意向得点は、調査対象者に次月の消費意向を最大100満点で表してもらったものです。



前11月度が低調であったことを引きずり、当12月度は例年のような強い消費意向上昇力がみられません。通常12月見通しでは55ポイント前後を示しますが、今回は49.0ポイントにとどまりました。

こうした中において、比較的高い消費意向を維持しているのは「20代(49.4p 53.6p)」であり、性別でも「女性(47.8p 51.1p)」において堅調です。職業別でも「女性会社員(52.7p 58.0p)」のみが力強く消費意向をみせていることに注目できます。

暮らしシーン別注力度の観点からみると、全ての分野で前年と比べて高いものはみられないものの、このところ着実に伸びてきている分野として「食費・外出(51.0p前月差+2.7p)」が挙げられます。対して夏以降減退している分野は「レジャー総合(49.0p 48.0p 45.5p)」で、特に「観光・行楽(47.3p前月差-3.2p)」「趣味・文化(48.1p同-3.0p)」が著しくなっています。

年末見通しで例年大きく伸びてくるのが「大きな値の張る耐久消費財」ですが、前年と比べて7.3p減少、前月と比べても0.7p増加にとどまり、かつてのような華やかな年末商戦は期待できそうにありません。また、夏以降64.9p 64.7p 62.7pと緩んでいた「貯蓄」も当月は63.8pと前月差+1.1pを示し、再び財布の紐は固くなっています。

消費意向の増加が景気回復につながっているかどうか、実際景気回復はどうか実感されているのでしょうか。11月末の実感者はモニター516名中17名(3.3%)と前月と同様の水準です。景気回復実感者が依然10人台で低迷していることからわかる通り、夏以降、景気回復期待感冷え切っているとみてよいでしょう。また、2か月連続で回復実感を抱いている人(リテンション)はわずか10名で、前月、当月ともにリテンション率は2%を割っていることから判断しても、安定した景気回復感がみられるとはいえません。

実感者17名モニター個人での生活インサイトの特徴は、まず消費意向得点が70.9p(全体49.0p)と極めて高いことが指摘できます。さらに暮らしシーン別注力度では「大きな値の張る耐久消費財48.5p(全体28.5p)」「観光・行楽66.2p(同47.3p)」「子どもの教育85.0p(同68.2p)」といった分野で他の層を大きく引き離しています。また「貯蓄61.8p(同63.8p)」においては逆に小さくなっていることが特徴となっています。

# 1. 消費意向

## 次月のあなたの消費意欲は何点ぐらいになりそうですか？

| 調査時期    | 全体   |           | 男性   |           | 女性   |           | 20代  |           | 30代  |           | 40代  |           | 50代以上 |           |
|---------|------|-----------|------|-----------|------|-----------|------|-----------|------|-----------|------|-----------|-------|-----------|
|         |      | 前年<br>同月差 |      | 前年<br>同月差 |      | 前年<br>同月差 |      | 前年<br>同月差 |      | 前年<br>同月差 |      | 前年<br>同月差 |       | 前年<br>同月差 |
| 2009年度  | 52.5 | -         | 52.2 | -         | 52.8 | -         | 56.3 | -         | 52.3 | -         | 47.9 | -         | 53.4  | -         |
| 2010年4月 | 54.9 | 1.9       | 52.5 | 4.5       | 57.4 | 0.8       | 53.3 | 3.9       | 57.7 | 0.9       | 55.0 | 1.2       | 53.7  | 5.7       |
| 5月      | 54.2 | 0.7       | 50.8 | 2.0       | 57.9 | 3.6       | 52.8 | 7.9       | 56.5 | 4.2       | 50.9 | 2.3       | 56.6  | 4.0       |
| 6月      | 54.9 | 0.9       | 53.3 | 2.1       | 56.8 | 0.5       | 52.5 | 8.3       | 58.4 | 5.2       | 52.8 | 1.8       | 55.8  | 2.2       |
| 7月      | 55.3 | 0.7       | 52.6 | 0.0       | 58.2 | 1.5       | 55.8 | 3.0       | 59.2 | 6.3       | 53.7 | 2.1       | 52.8  | 2.3       |
| 8月      | 51.7 | 0.5       | 49.3 | 2.0       | 54.1 | 1.1       | 51.0 | 5.8       | 52.8 | 1.1       | 50.3 | 4.1       | 52.4  | 1.3       |
| 9月      | 52.6 | 1.3       | 51.0 | 2.7       | 54.3 | 0.2       | 52.3 | 3.4       | 54.4 | 2.1       | 51.0 | 1.3       | 52.8  | 1.1       |
| 10月     | 51.4 | 2.3       | 48.5 | 6.2       | 54.4 | 1.7       | 49.3 | 7.4       | 53.2 | 0.5       | 53.1 | 2.2       | 50.1  | 4.4       |
| 11月     | 53.5 | 0.8       | 51.6 | 1.3       | 55.5 | 3.0       | 53.4 | 5.3       | 53.2 | 0.2       | 54.9 | 8.9       | 52.7  | 0.4       |
| 12月     | 52.2 | 1.5       | 49.2 | 2.3       | 55.2 | 5.4       | 52.3 | 1.5       | 55.0 | 1.8       | 49.1 | 4.8       | 52.2  | 1.3       |
| 2011年1月 | 51.6 | 2.5       | 47.9 | 1.5       | 55.3 | 6.6       | 49.0 | 4.9       | 50.7 | 3.2       | 53.5 | 9.2       | 53.4  | 3.2       |
| 2月      | 50.2 | 2.2       | 46.9 | 0.3       | 53.5 | 4.6       | 53.2 | 2.8       | 47.3 | 0.4       | 51.6 | 8.3       | 48.8  | 1.7       |
| 3月      | 45.6 | 3.6       | 42.3 | 6.1       | 48.9 | 1.1       | 46.5 | 5.3       | 46.5 | 3.4       | 42.7 | 2.9       | 46.7  | 2.9       |
| 4月      | 57.1 | 2.2       | 55.1 | 2.6       | 59.2 | 1.8       | 58.6 | 5.3       | 59.6 | 1.9       | 54.6 | 0.4       | 55.8  | 2.1       |
| 5月      | 57.1 | 2.9       | 54.9 | 4.2       | 59.3 | 1.4       | 57.8 | 5.0       | 60.0 | 3.5       | 55.6 | 4.7       | 55.7  | 0.9       |
| 6月      | 56.7 | 1.8       | 55.8 | 2.5       | 57.6 | 0.9       | 59.1 | 6.6       | 60.7 | 2.3       | 52.5 | 0.4       | 55.3  | 0.5       |
| 7月      | 56.2 | 0.8       | 55.7 | 3.2       | 56.6 | 1.6       | 60.9 | 5.1       | 57.8 | 1.4       | 54.8 | 1.1       | 53.1  | 0.3       |
| 8月      | 55.2 | 3.5       | 54.6 | 5.3       | 55.8 | 1.7       | 56.4 | 5.4       | 59.2 | 6.5       | 54.3 | 4.0       | 52.3  | 0.0       |
| 9月      | 54.2 | 1.5       | 52.9 | 1.9       | 55.4 | 1.1       | 55.8 | 3.5       | 57.8 | 3.5       | 52.5 | 1.5       | 51.8  | 1.0       |
| 10月     | 54.5 | 3.1       | 52.2 | 3.7       | 56.8 | 2.5       | 54.8 | 5.5       | 57.8 | 4.7       | 52.6 | 0.5       | 53.3  | 3.2       |
| 11月     | 56.0 | 2.5       | 52.9 | 1.3       | 59.1 | 3.6       | 60.5 | 7.2       | 57.2 | 4.0       | 56.5 | 1.6       | 51.4  | 1.3       |
| 12月     | 55.5 | 3.3       | 53.9 | 4.7       | 57.2 | 2.0       | 55.6 | 3.3       | 58.8 | 3.8       | 52.6 | 3.5       | 55.4  | 3.1       |
| 2012年1月 | 51.9 | 0.3       | 50.4 | 2.5       | 53.3 | 2.0       | 51.3 | 2.3       | 56.5 | 5.9       | 50.8 | 2.7       | 50.1  | 3.4       |
| 2月      | 51.9 | 1.7       | 51.3 | 4.5       | 52.4 | 1.1       | 51.6 | 1.6       | 55.2 | 8.0       | 47.8 | 3.8       | 52.4  | 3.6       |
| 3月      | 52.9 | 7.4       | 50.4 | 8.2       | 55.4 | 6.5       | 54.7 | 8.2       | 56.7 | 10.2      | 49.2 | 6.5       | 51.8  | 5.1       |
| 4月      | 57.8 | 0.6       | 58.0 | 2.9       | 57.6 | 1.6       | 62.3 | 3.7       | 57.3 | 2.3       | 57.9 | 3.4       | 54.3  | 1.5       |
| 5月      | 54.6 | 2.5       | 53.7 | 1.2       | 55.6 | 3.7       | 56.7 | 1.1       | 56.4 | 3.6       | 54.3 | 1.3       | 51.5  | 4.2       |
| 6月      | 56.2 | 0.4       | 56.0 | 0.3       | 56.5 | 1.2       | 60.2 | 1.0       | 58.4 | 2.3       | 52.6 | 0.1       | 54.4  | 0.9       |
| 7月      | 55.9 | 0.2       | 55.0 | 0.7       | 56.9 | 0.3       | 57.5 | 3.4       | 57.8 | 0.0       | 53.2 | 1.5       | 55.3  | 2.3       |
| 8月      | 53.4 | 1.8       | 53.7 | 0.9       | 53.1 | 2.7       | 55.8 | 0.6       | 53.5 | 5.8       | 53.4 | 0.9       | 51.5  | 0.9       |
| 9月      | 52.3 | 1.9       | 53.6 | 0.6       | 51.0 | 4.4       | 53.1 | 2.7       | 55.0 | 2.8       | 53.2 | 0.6       | 48.5  | 3.3       |
| 10月     | 52.7 | 1.9       | 52.5 | 0.3       | 52.8 | 4.0       | 55.4 | 0.6       | 54.1 | 3.8       | 50.9 | 1.7       | 50.8  | 2.5       |
| 11月     | 56.8 | 0.8       | 57.3 | 4.4       | 56.3 | 2.8       | 60.8 | 0.3       | 60.1 | 2.9       | 54.9 | 1.6       | 52.1  | 0.8       |
| 12月     | 53.5 | 2.0       | 54.3 | 0.4       | 52.7 | 4.5       | 58.9 | 3.3       | 52.8 | 5.9       | 52.5 | 0.1       | 50.5  | 4.8       |
| 2013年1月 | 50.5 | 1.4       | 52.5 | 2.0       | 48.5 | 4.8       | 50.2 | 1.1       | 52.5 | 4.0       | 50.0 | 0.8       | 49.3  | 0.7       |
| 2月      | 53.6 | 1.7       | 53.1 | 1.8       | 54.1 | 1.7       | 58.2 | 6.6       | 52.5 | 2.7       | 49.7 | 1.9       | 54.1  | 1.7       |
| 3月      | 52.1 | 0.8       | 52.2 | 1.8       | 52.0 | 3.5       | 54.5 | 0.2       | 53.0 | 3.7       | 52.1 | 2.9       | 49.2  | 2.6       |
| 4月      | 54.4 | 3.3       | 53.6 | 4.4       | 55.2 | 2.3       | 60.3 | 2.0       | 52.2 | 5.1       | 53.6 | 4.3       | 52.2  | 2.1       |
| 5月      | 50.0 | 4.6       | 47.6 | 6.1       | 51.1 | 4.5       | 54.1 | 2.6       | 50.4 | 6.0       | 48.9 | 5.4       | 48.8  | 2.7       |
| 6月      | 52.9 | 3.3       | 51.0 | 5.0       | 53.8 | 2.7       | 55.6 | 4.6       | 55.7 | 2.7       | 51.0 | 1.6       | 50.1  | 4.3       |
| 7月      | 50.8 | 5.1       | 49.5 | 5.5       | 51.6 | 5.3       | 52.0 | 5.5       | 52.7 | 5.1       | 49.4 | 3.8       | 49.4  | 5.9       |
| 8月      | 47.8 | 5.7       | 46.5 | 7.2       | 48.6 | 4.5       | 47.5 | 8.3       | 50.0 | 5.8       | 45.9 | 7.5       | 47.7  | 3.8       |
| 9月      | 49.6 | 2.7       | 49.4 | 4.2       | 49.7 | 1.3       | 53.9 | 0.8       | 50.9 | 4.1       | 47.3 | 5.9       | 49.1  | 0.6       |
| 10月     | 50.4 | 2.3       | 50.4 | 2.1       | 50.4 | 2.4       | 48.8 | 6.6       | 50.8 | 3.3       | 50.8 | 0.1       | 50.1  | 0.7       |
| 11月     | 54.8 | 2.0       | 53.1 | 4.2       | 55.6 | 0.7       | 60.8 | 0.0       | 56.7 | 5.6       | 53.5 | 1.4       | 50.7  | 1.4       |
| 12月     | 52.1 | 1.4       | 50.0 | 4.3       | 53.1 | 0.4       | 55.6 | 3.3       | 54.5 | 1.7       | 51.1 | 1.4       | 48.2  | 2.3       |
| 2014年1月 | 49.1 | 1.4       | 48.0 | 4.5       | 49.7 | 1.2       | 53.6 | 3.4       | 49.2 | 3.3       | 50.8 | 0.8       | 44.6  | 4.7       |
| 2月      | 51.2 | 2.4       | 48.0 | 5.1       | 52.8 | 1.3       | 54.5 | 3.7       | 53.7 | 1.2       | 51.0 | 1.3       | 46.6  | 7.5       |
| 3月      | 44.7 | 7.4       | 42.2 | 10.0      | 45.9 | 6.1       | 51.5 | 3.0       | 46.2 | 6.8       | 43.0 | 9.1       | 42.0  | 7.2       |
| 4月      | 45.5 | 8.9       | 43.5 | 10.1      | 46.5 | 8.7       | 53.0 | 7.3       | 46.7 | 5.5       | 45.3 | 8.3       | 41.5  | 10.7      |
| 5月      | 46.3 | 3.7       | 45.8 | 1.8       | 46.5 | 4.6       | 55.1 | 1.0       | 46.1 | 4.3       | 46.2 | 2.7       | 43.1  | 5.7       |
| 6月      | 47.8 | 5.1       | 45.2 | 5.8       | 49.1 | 4.7       | 50.9 | 4.7       | 51.7 | 4.0       | 46.6 | 4.4       | 43.4  | 6.7       |
| 7月      | 48.1 | 2.7       | 45.5 | 4.0       | 49.4 | 2.2       | 50.7 | 1.3       | 49.2 | 3.5       | 48.7 | 0.7       | 45.1  | 4.3       |
| 8月      | 45.7 | 2.1       | 45.1 | 1.4       | 46.0 | 2.6       | 50.1 | 2.6       | 44.6 | 5.4       | 45.9 | 0.0       | 45.4  | 2.3       |
| 9月      | 47.9 | 1.7       | 45.0 | 4.4       | 49.3 | 0.4       | 54.9 | 1.0       | 48.3 | 2.6       | 46.5 | 0.8       | 46.9  | 2.2       |
| 10月     | 46.2 | 4.2       | 43.0 | 7.4       | 47.8 | 2.6       | 49.4 | 0.6       | 48.9 | 1.9       | 45.8 | 5.0       | 42.3  | 7.8       |
| 11月     | 49.0 | 5.8       | 44.9 | 8.2       | 51.1 | 4.5       | 53.6 | 7.2       | 50.5 | 6.2       | 49.0 | 4.5       | 45.7  | 5.0       |
| 2015年1月 |      |           |      |           |      |           |      |           |      |           |      |           |       |           |
| 2月      |      |           |      |           |      |           |      |           |      |           |      |           |       |           |
| 3月      |      |           |      |           |      |           |      |           |      |           |      |           |       |           |

表、図及びデータ編の値は、四捨五入による集計上の誤差が生じることがあります。

## 2. 暮らしシーン別の注力度

次月、どのくらい力を入れていきたい(時間やお金や手間などをかけたい)ですか？

| 調査時期    | 家族との生活 |           | 食費・外食   |           | 人づきあい   |           | 仕事    |           | 健康管理   |           | 大きな値の張る耐久消費財 |           | 貯蓄   |           |
|---------|--------|-----------|---------|-----------|---------|-----------|-------|-----------|--|-----------|--------------|-----------|------|-----------|
|         |        | 前年<br>同月差 |         | 前年<br>同月差 |         | 前年<br>同月差 |       | 前年<br>同月差 |  | 前年<br>同月差 |              | 前年<br>同月差 |      | 前年<br>同月差 |
| 2009年度  | 74.2   | -         | 44.2    | -         | 56.6    | -         | 72.2  | -         | 81.4   | -         | 33.9         | -         | 74.8 | -         |
| 2010年度  | 73.6   | 0.6       | 43.1    | 1.1       | 55.3    | 1.3       | 72.4  | 0.2       | 81.7   | 0.3       | 32.9         | 1.0       | 71.6 | 3.2       |
| 2011年度  | 73.4   | 0.2       | 44.7    | 1.6       | 57.8    | 2.5       | 72.6  | 0.2       | 83.5   | 1.8       | 33.4         | 0.4       | 73.4 | 1.8       |
| 2012年度  | 73.5   | 0.1       | 52.7    | 8.0       | 60.5    | 2.7       | 62.4  | 10.2      | 75.2   | 8.3       | 34.4         | 1.0       | 65.0 | 8.4       |
| 2013年度  | 72.4   | 1.2       | 50.7    | 2.0       | 57.5    | 3.0       | 60.0  | 2.4       | 75.6   | 0.4       | 32.4         | 2.0       | 65.4 | 0.4       |
| 2013年4月 | 74.1   | 3.1       | 51.8    | 8.6       | 60.6    | 3.4       | 62.9  | 4.0       | 74.3   | 2.7       | 33.4         | 5.4       | 64.1 | 2.1       |
| 5月      | 71.7   | 5.3       | 50.3    | 5.0       | 58.4    | 3.0       | 60.1  | 5.6       | 75.1   | 0.2       | 31.2         | 3.6       | 66.7 | 0.6       |
| 6月      | 71.9   | 3.0       | 50.6    | 4.8       | 56.7    | 5.6       | 60.3  | 4.5       | 75.7   | 0.6       | 31.0         | 6.7       | 65.9 | 1.1       |
| 7月      | 73.6   | 1.3       | 51.9    | 2.4       | 56.8    | 4.6       | 56.7  | 4.2       | 75.1   | 0.2       | 31.4         | 4.3       | 65.0 | 2.8       |
| 8月      | 71.2   | 1.9       | 49.4    | 1.4       | 55.8    | 3.7       | 59.3  | 2.1       | 75.6   | 2.3       | 31.7         | 2.8       | 65.0 | 2.6       |
| 9月      | 70.9   | 1.3       | 49.9    | 0.8       | 56.8    | 3.8       | 59.3  | 3.3       | 74.1   | 1.3       | 29.9         | 1.9       | 63.0 | 2.2       |
| 10月     | 72.0   | 0.8       | 50.3    | 1.7       | 58.2    | 0.4       | 60.2  | 3.1       | 75.6   | 0.1       | 32.2         | 3.3       | 65.9 | 0.9       |
| 11月     | 74.6   | 1.2       | 53.8    | 0.1       | 59.9    | 0.5       | 60.6  | 1.0       | 76.7   | 1.6       | 35.8         | 0.7       | 65.7 | 3.8       |
| 12月     | 73.3   | 1.0       | 52.4    | 1.3       | 58.8    | 1.9       | 60.1  | 0.9       | 77.9   | 0.7       | 35.3         | 2.2       | 66.4 | 2.0       |
| 2014年1月 | 70.6   | 0.7       | 49.3    | 0.2       | 55.3    | 3.5       | 59.1  | 2.4       | 77.0   | 0.6       | 33.8         | 2.4       | 65.8 | 1.5       |
| 2月      | 72.3   | 2.1       | 51.1    | 1.2       | 57.0    | 2.2       | 60.1  | 0.8       | 74.7   | 1.3       | 35.6         | 4.2       | 65.4 | 2.2       |
| 3月      | 72.2   | 0.9       | 47.8    | 2.1       | 55.9    | 4.6       | 61.4  | 0.6       | 74.9   | 0.5       | 27.5         | 5.9       | 65.8 | 4.2       |
| 2014年4月 | 71.9   | 2.2       | 48.5    | 1.8       | 56.1    | 4.5       | 60.5  | 2.4       | 76.3   | 2.0       | 26.3         | 7.1       | *    | *         |
| 5月      | 69.9   | 1.8       | 47.0    | 3.3       | 54.6    | 3.8       | 59.7  | 0.4       | 76.7   | 1.6       | 27.7         | 3.5       | 65.9 | 0.8       |
| 6月      | 71.3   | 0.6       | 48.8    | 1.8       | 56.0    | 0.7       | 58.9  | 1.4       | 75.3   | 0.4       | 27.7         | 3.3       | 63.5 | 2.4       |
| 7月      | 73.5   | 0.1       | 52.3    | 0.4       | 55.7    | 1.1       | 58.3  | 1.6       | 76.3   | 1.2       | 28.6         | 2.8       | 62.8 | 2.2       |
| 8月      | 69.9   | 1.3       | 48.5    | 0.9       | 54.9    | 0.9       | 59.5  | 0.2       | 74.4   | 1.2       | 28.4         | 3.3       | 64.9 | 0.1       |
| 9月      | 72.1   | 1.2       | 46.6    | 3.3       | 54.2    | 2.6       | 59.8  | 0.5       | 77.5   | 3.4       | 28.5         | 1.4       | 64.7 | 1.7       |
| 10月     | 70.7   | 1.3       | 48.3    | 2.0       | 54.0    | 4.2       | 58.8  | 1.4       | 75.0   | 0.6       | 27.8         | 4.4       | 62.7 | 3.2       |
| 11月     | 71.9   | 2.7       | 51.0    | 2.8       | 55.5    | 4.4       | 60.4  | 0.2       | 76.4   | 0.3       | 28.5         | 7.3       | 63.8 | 1.9       |
| 12月     |        |           |         |           |         |           |       |           |  |           |              |           |      |           |
| 2015年1月 |        |           |         |           |         |           |       |           |  |           |              |           |      |           |
| 2月      |        |           |         |           |         |           |       |           |  |           |              |           |      |           |
| 3月      |        |           |         |           |         |           |       |           |  |           |              |           |      |           |
| 調査時期    | レジャー総合 |           | 趣味・遊び   |           | 余暇・レジャー |           | 学び・教養 |           | 2014年度より修正・新設分野  |           |              |           |      |           |
|         |        | 前年<br>同月差 |         | 前年<br>同月差 |         | 前年<br>同月差 |       | 前年<br>同月差 | レジャー分野(修正)<br>「趣味・遊び」「余暇・レジャー」「学び・教養」<br><br>「スポーツ・娯楽」<br>...観戦、コンピュータゲーム、キャンプ等を含む<br>「観光・行楽」<br>...宿泊・日帰り旅行、ドライブ等を含む<br>「趣味・文化」<br>...各種趣味創作、映画音楽鑑賞、習い事等<br><br>「地域活動」(新設)<br>...地域活動、ボランティア活動<br>「子供の教育」(新設)<br>...生計を共にする大学(院)生以下の子供<br>がいるモニターに関して(該当標本) |           |              |           |      |           |
| 2009年度  | 57.9   | -         | 58.0    | -         | 54.6    | -         | 61.0  | -         |  |           |              |           |      |           |
| 2010年度  | 58.1   | 0.2       | 56.1    | 1.9       | 53.2    | 1.4       | 64.9  | 3.9       |  |           |              |           |      |           |
| 2011年度  | 58.6   | 0.5       | 57.0    | 0.9       | 54.0    | 0.8       | 64.9  | 0.0       |  |           |              |           |      |           |
| 2012年度  | 60.0   | 1.4       | 62.8    | 5.8       | 59.5    | 5.5       | 57.7  | 7.2       |  |           |              |           |      |           |
| 2013年度  | 56.9   | 3.1       | 58.2    | 4.6       | 55.8    | 3.7       | 56.6  | 1.1       |  |           |              |           |      |           |
| 2013年4月 | 60.0   | 6.8       | 61.4    | 9.5       | 60.3    | 6.5       | 58.2  | 4.7       |  |           |              |           |      |           |
| 5月      | 57.8   | 5.6       | 59.3    | 7.6       | 56.6    | 6.2       | 57.4  | 3.0       |  |           |              |           |      |           |
| 6月      | 57.2   | 4.5       | 58.3    | 5.9       | 56.6    | 5.0       | 56.7  | 2.6       |  |           |              |           |      |           |
| 7月      | 58.1   | 5.6       | 59.4    | 7.1       | 59.5    | 6.6       | 55.5  | 3.2       |  |           |              |           |      |           |
| 8月      | 56.1   | 4.5       | 57.3    | 7.3       | 53.3    | 7.8       | 57.8  | 1.5       |  |           |              |           |      |           |
| 9月      | 56.5   | 2.6       | 57.8    | 4.0       | 55.2    | 2.8       | 56.4  | 0.9       |  |           |              |           |      |           |
| 10月     | 56.1   | 2.7       | 57.6    | 1.0       | 56.1    | 2.4       | 54.5  | 1.8       |  |           |              |           |      |           |
| 11月     | 56.8   | 1.4       | 58.9    | 2.5       | 56.2    | 1.5       | 55.4  | 0.2       |  |           |              |           |      |           |
| 12月     | 56.2   | 0.0       | 57.4    | 1.5       | 54.1    | 0.1       | 57.2  | 1.2       |  |           |              |           |      |           |
| 2014年1月 | 54.5   | 2.1       | 55.3    | 3.1       | 51.4    | 2.8       | 56.8  | 0.6       |  |           |              |           |      |           |
| 2月      | 56.9   | 0.1       | 58.6    | 1.3       | 56.1    | 0.3       | 56.1  | 1.1       |  |           |              |           |      |           |
| 3月      | 56.1   | 1.4       | 56.8    | 1.7       | 53.9    | 2.7       | 57.5  | 0.3       |  |           |              |           |      |           |
| 調査時期    | レジャー総合 |           | スポーツ・娯楽 |           | 観光・行楽   |           | 趣味・文化 |           | 地域活動   |           | 子供の教育        |           |      |           |
|         |        | 前年<br>同月差 |         | 前年<br>同月差 |         | 前年<br>同月差 |       | 前年<br>同月差 |  | 前年<br>同月差 | 子供有モ<br>ニター数 |           |      |           |
| 2014年4月 | 50.4   | 9.6       | 45.0    | -         | 54.2    | -         | 52.0  | -         | 38.9   | -         | 69.3         | 221       |      |           |
| 5月      | 48.4   | 9.4       | 45.3    | -         | 48.5    | -         | 51.5  | -         | 40.5   | -         | 70.0         | 244       |      |           |
| 6月      | 50.3   | 6.9       | 45.5    | -         | 53.2    | -         | 52.3  | -         | 38.1   | -         | 68.4         | 245       |      |           |
| 7月      | 51.8   | 6.3       | 46.5    | -         | 56.4    | -         | 52.4  | -         | 37.9   | -         | 70.4         | 207       |      |           |
| 8月      | 47.7   | 8.4       | 43.4    | -         | 49.4    | -         | 50.4  | -         | 39.4   | -         | 68.4         | 221       |      |           |
| 9月      | 49.0   | 7.5       | 43.9    | -         | 51.4    | -         | 51.6  | -         | 38.0   | -         | 70.2         | 247       |      |           |
| 10月     | 48.0   | 8.1       | 42.4    | -         | 50.5    | -         | 51.1  | -         | 36.9   | -         | 69.9         | 212       |      |           |
| 11月     | 45.5   | 11.3      | 41.1    | -         | 47.3    | -         | 48.1  | -         | 35.8   | -         | 68.2         | 218       |      |           |
| 12月     |        |           |         |           |         |           |       |           |  |           |              |           |      |           |
| 2015年1月 |        |           |         |           |         |           |       |           |  |           |              |           |      |           |
| 2月      |        |           |         |           |         |           |       |           |  |           |              |           |      |           |
| 3月      |        |           |         |           |         |           |       |           |  |           |              |           |      |           |

注力指数

暮らしのシーン10項目に関し5段階評価のそれぞれを、「注力していきたい」(+1)、「やや注力していきたい」(+0.75)、「どちらともいえない」(+0.50)、「やや注力控えたい」(+0.25)、「注力しない」(0)として点数化し、この点数に各回答区分の構成比(%)を乗じ、その結果を合計して、各項目毎の注力指数を算出。

## 景気回復実感者の推移

### 景気回復を実感していますか？

|          | 1月末  | 2月末  | 3月末  | 4月末  | 5月末  | 6月末  | 7月末  | 8月末  | 9月末  | 10月末 | 11月末 |
|----------|------|------|------|------|------|------|------|------|------|------|------|
| 回復実感者数   | 40   | 33   | 38   | 26   | 41   | 37   | 25   | 31   | 23   | 17   | 17   |
| 実感者率     | 7.2% | 5.9% | 7.0% | 4.8% | 7.0% | 6.3% | 4.9% | 5.8% | 4.0% | 3.3% | 3.3% |
| リテンション者数 | 17   | 17   | 16   | 11   | 16   | 19   | 13   | 13   | 16   | 9    | 10   |
| リテンション率  | 3.1% | 3.0% | 3.0% | 2.0% | 2.7% | 3.2% | 2.5% | 2.4% | 2.8% | 1.7% | 1.9% |

調査概要 調査時期 : 2014年11月25日(火)～2014年12月1日(月)  
調査対象 : 岡山県在住の男女516名  
調査方法 : インターネット調査 (自社モニターパネル)  
回答者プロフィール : 男性33.7%、女性66.3% 20代8.3%、30代32.6%、40代32.4%、50代以上26.7%  
岡山市51.9%、倉敷市22.9%、その他の市町村25.2%

この件に関するお問い合わせ先  
協同組合 岡山情報文化研究所 / 神田、原内  
〒700-0824 岡山市北区内山下1-3-1 電話 086-225-8181  
<http://www.vis-a-vis.co.jp/data/contact/index.php>