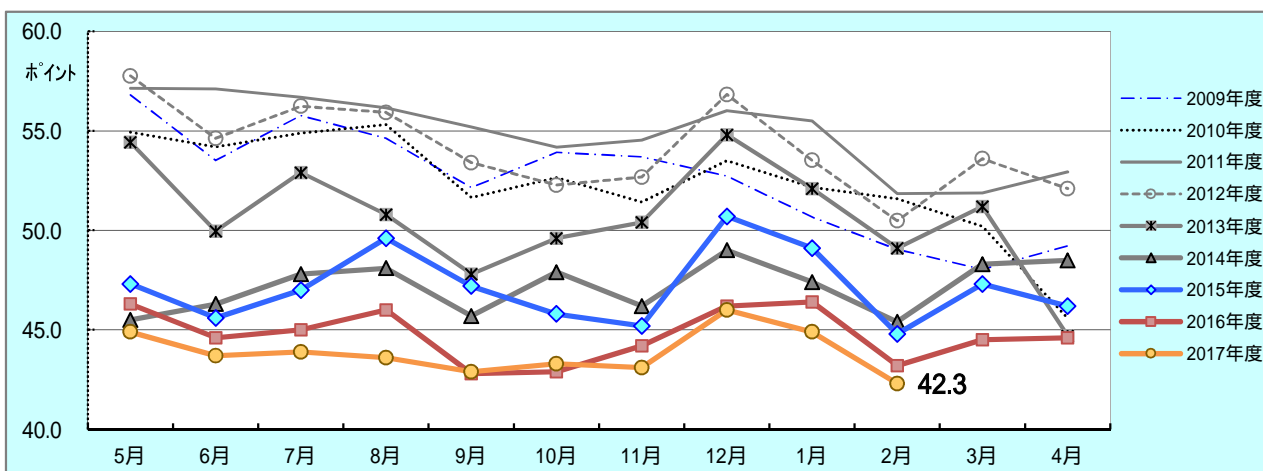


岡山生活者意識調査

2月の岡山県民の消費意向得点は**42.3**ポイント
と最低値を記録。一方で、
耐久財購入と外食需要への注力は加速中。

消費意向得点は、調査対象者に次月の消費意向を最大100満点で表してもらったものです。



2月の消費意向得点は42.3ポイントと、前月から2.6ポイント減少しました。季節特性として需要減退を示す月とはいえ、調査開始9年を経て最低値を記録しています。また、性別・年代別に関わらず全層が前月から減少しています。しかし、前年同月比では前年値を上回っている層もあり、女性層や、年代別では20代と50代以上、職業別では専業主婦とパート層が善戦しています。

消費意向得点が冷え込む中、暮らしシーン別の注力度みると、70ポイント以上の高水準を示す「健康管理」「子供の教育」「家族との生活」の三大ニーズは、いずれも前年度水準には達しておらず力強さを欠いています。一方、着実に注力度が強まってきているのは「大きな値の張る耐久財消費」「食費・外食」の2項目です。前者は10か月連続、後者は9か月連続して前年水準をクリアしています。さらに注目なのは「レジャー総合」と「人づきあい」に対する注力度もまた着実に増加してきており、共に前年度を6か月連続クリアし続けています。モノ消費に代表される耐久消費財購入、サービス消費としての食費・外食、レジャー、人づきあい等への注力アップによって、春需の個人消費回復に期待が高まります。

さて、今回の景気回復実感者は513名中37名(7.2%)と、人数は前月と同数、実感者比率はこれまでの最高値を示しました。景気回復を実感している人は昨年春先から急激ではなくとも順調にその人数と比率を高めてきていることがわかります。これを2か月連続で回復実感を抱いている人(リテンション)の動きによって確認してみると、リテンション者数は23名と初めて20名を超え、比率でも初めて4%水準を記録しました。リテンションの考え方は変動に対する短期的な安定性をみるのに適していることから判断すれば、当月に至って景気回復の実感者数や比率が着実に増え、それが安定した水準を示し始めたことから、着実な回復が期待される段階に入ったとみてよさそうです。

1. 消費意向

次月のあなたの消費意欲は何点ぐらいになりそうですか？

調査時期	全体		男性		女性		20代		30代		40代		50代以上	
		前年 同月差		前年 同月差		前年 同月差		前年 同月差		前年 同月差		前年 同月差		前年 同月差
2009年度	52.5	-	52.2	-	52.8	-	56.3	-	52.3	-	47.9	-	53.4	-
2010年度	52.3	0.2	49.6	2.6	55.1	2.3	51.8	4.5	53.7	1.4	51.5	3.6	52.3	1.1
2011年度	54.9	2.6	53.3	3.7	56.5	1.4	56.4	4.6	58.1	4.4	52.8	1.3	53.2	0.9
2012年度	54.1	0.8	54.3	1.0	53.9	2.6	57.0	0.5	55.3	2.8	52.9	0.1	51.8	1.4
2013年度	50.7	3.5	49.1	5.2	51.5	2.5	54.0	2.9	51.9	3.4	49.7	3.2	48.3	3.5
2014年4月	45.5	8.9	43.5	10.1	46.5	8.7	53.0	7.3	46.7	5.5	45.3	8.3	41.5	10.7
5月	46.3	3.7	45.8	1.8	46.5	4.6	55.1	1.0	46.1	4.3	46.2	2.7	43.1	5.7
6月	47.8	5.1	45.2	5.8	49.1	4.7	50.9	4.7	51.7	4.0	46.6	4.4	43.4	6.7
7月	48.1	2.7	45.5	4.0	49.4	2.2	50.7	1.3	49.2	3.5	48.7	0.7	45.1	4.3
8月	45.7	2.1	45.1	1.4	46.0	2.6	50.1	2.6	44.6	5.4	45.9	0.0	45.4	2.3
9月	47.9	1.7	45.0	4.4	49.3	0.4	54.9	1.0	48.3	2.6	46.5	0.8	46.9	2.2
10月	46.2	4.2	43.0	7.4	47.8	2.6	49.4	0.6	48.9	1.9	45.8	5.0	42.3	7.8
11月	49.0	5.8	44.9	8.2	51.1	4.5	53.6	7.2	50.5	6.2	49.0	4.5	45.7	5.0
12月	47.4	4.7	44.7	5.3	48.8	4.3	54.3	1.3	48.4	6.1	45.9	5.2	46.0	2.2
2015年1月	45.4	3.7	43.6	4.4	46.2	3.5	48.4	5.2	46.1	3.1	45.6	5.2	43.2	1.4
2月	48.3	2.9	45.6	2.4	49.6	3.2	54.3	0.2	49.1	4.6	49.0	2.0	44.5	2.1
3月	48.5	3.8	45.9	3.7	49.7	3.8	51.1	0.4	52.2	6.0	46.7	3.7	45.3	3.3
2015年4月	47.3	1.8	45.9	2.4	48.1	1.6	50.9	2.1	48.5	1.8	47.3	2.0	44.9	3.4
5月	45.6	0.7	45.1	0.7	45.9	0.6	46.9	8.2	47.2	1.1	44.7	1.5	44.6	1.5
6月	47.0	0.8	44.4	0.8	48.3	0.8	50.1	0.8	46.9	4.8	46.1	0.5	47.5	4.1
7月	49.6	1.5	45.9	0.4	51.4	2.0	54.1	3.4	51.8	2.6	50.3	1.6	44.8	0.3
8月	47.2	1.5	45.0	0.1	48.2	2.2	49.8	0.3	48.3	3.7	47.2	1.3	45.2	0.2
9月	45.8	2.1	42.8	2.2	47.3	2.0	47.7	7.2	48.2	0.1	45.8	0.7	43.0	3.9
10月	45.2	1.0	43.1	0.1	46.2	1.6	46.6	2.8	47.0	1.9	44.3	1.5	43.9	1.6
11月	50.7	1.7	45.3	0.4	53.6	2.5	53.8	0.2	53.5	3.0	49.8	0.8	48.2	2.5
12月	49.1	1.7	47.4	2.7	49.9	1.1	52.0	2.3	52.9	4.5	47.5	1.6	45.8	0.2
2016年1月	44.8	0.6	41.0	2.6	46.5	0.3	48.8	0.4	47.6	1.5	44.7	0.9	40.9	2.3
2月	47.3	1.0	45.4	0.2	48.2	1.4	54.9	0.6	50.8	1.7	46.7	2.3	42.0	2.5
3月	46.2	2.3	44.8	1.1	46.9	2.8	47.7	3.4	50.6	1.6	46.6	0.1	41.0	4.3
2016年4月	46.3	1.0	43.1	2.8	47.8	0.3	51.8	0.9	49.1	0.6	47.1	0.2	41.1	3.8
5月	44.6	1.0	43.5	1.6	45.1	0.8	46.0	0.9	46.5	0.7	45.8	1.1	40.7	3.9
6月	45.0	2.0	42.5	1.9	46.2	2.1	45.1	5.0	48.5	1.6	43.9	2.2	43.1	4.4
7月	46.0	3.6	42.3	3.6	47.7	3.7	50.3	3.8	49.9	1.9	45.3	5.0	42.2	2.6
8月	42.8	4.4	40.5	4.5	43.8	4.4	47.3	2.5	45.7	2.6	42.6	4.6	39.2	6.0
9月	42.9	2.9	42.0	0.8	43.3	4.0	43.0	4.7	44.8	3.4	43.4	2.4	40.6	2.4
10月	44.2	1.0	41.4	1.7	45.5	0.7	49.9	3.3	46.5	0.5	44.1	0.2	40.8	3.1
11月	46.2	4.5	43.2	2.1	47.6	6.0	49.8	4.0	50.7	2.8	46.4	3.4	41.1	7.1
12月	46.4	2.7	44.1	3.3	47.5	2.4	53.6	1.6	47.9	5.0	47.1	0.4	42.6	3.2
2017年1月	43.2	1.6	41.8	0.8	43.9	2.6	44.9	3.9	46.8	0.8	44.2	0.5	39.0	1.9
2月	44.5	2.8	42.1	3.3	45.6	2.6	44.9	10.0	46.4	4.4	44.9	1.8	42.3	0.3
3月	44.6	1.6	42.9	1.9	45.4	1.5	48.6	0.9	45.9	4.7	44.8	1.8	42.4	1.4
2017年4月	44.9	1.4	43.8	0.7	46.0	1.8	48.3	3.5	47.6	1.5	45.6	1.5	42.4	1.3
5月	43.7	0.9	41.5	2.0	45.9	0.8	53.1	7.1	44.5	2.0	45.8	0.0	41.8	1.1
6月	43.9	1.1	42.6	0.1	45.3	0.9	52.3	7.2	46.1	2.4	44.3	0.4	41.2	1.9
7月	43.6	2.4	41.3	1.0	46.0	1.7	52.8	2.5	45.3	4.6	45.5	0.2	40.7	1.5
8月	42.9	0.1	40.8	0.3	43.9	0.1	48.2	0.9	43.1	2.6	44.7	2.1	39.5	0.3
9月	43.3	0.4	40.6	1.4	45.9	2.6	50.2	7.2	46.4	1.6	45.8	2.4	39.8	0.8
10月	43.1	1.1	40.1	1.3	46.0	0.5	48.0	1.9	46.4	0.1	45.3	1.2	40.2	0.6
11月	46.0	0.2	42.4	0.8	49.5	1.9	61.1	11.3	49.1	1.6	49.9	3.5	40.8	0.3
12月	44.9	1.5	42.5	1.6	47.3	0.2	58.9	5.3	48.4	0.5	45.5	1.6	41.5	1.1
2018年1月	42.3	0.9	40.1	1.7	44.5	0.6	46.3	1.4	46.0	0.8	44.1	0.1	39.6	0.6
2月														
3月														

表、図及びデータ編の値は、四捨五入による集計上の誤差が生じることがあります

2. 暮らしシーン別の注力度

次月、どのくらい力を入れていきたい(時間やお金や手間などをかけたい)ですか？

調査時期	家族との生活		食費・外食		人づきあい		仕事		健康管理		大きな値の張る耐久消費財		貯蓄	
		前年 同月差		前年 同月差		前年 同月差		前年 同月差		前年 同月差		前年 同月差		前年 同月差
2009年度	74.2	-	44.2	-	56.6	-	72.2	-	81.4	-	33.9	-	74.8	-
2010年度	73.6	0.6	43.1	1.1	55.3	1.3	72.4	0.2	81.7	0.3	32.9	1.0	71.6	3.2
2011年度	73.4	0.2	44.7	1.6	57.8	2.5	72.6	0.2	83.5	1.8	33.4	0.4	73.4	1.8
2012年度	73.5	0.1	52.7	8.0	60.5	2.7	62.4	10.2	75.2	8.3	34.4	1.0	65.0	8.4
2013年度	72.4	1.2	50.7	2.0	57.5	3.0	60.0	2.4	75.6	0.4	32.4	2.0	65.4	0.4
2014年度	71.5	0.9	48.9	1.9	55.2	2.3	59.6	0.4	76.4	0.8	28.2	4.2	64.7	0.7
2015年度	71.7	0.2	50.0	1.1	53.8	1.4	59.0	0.6	76.5	0.2	28.2	0.0	65.8	1.1
2016年4月	73.5	1.1	50.8	1.2	53.5	1.9	59.9	0.9	76.0	0.7	25.1	1.8	64.2	0.2
5月	70.3	1.0	46.0	1.1	52.1	1.2	59.0	0.6	76.3	0.4	26.5	0.8	67.2	1.8
6月	69.1	2.5	47.5	0.5	52.7	0.2	58.8	0.1	76.7	0.0	27.6	0.6	67.0	1.2
7月	70.6	1.5	49.7	1.3	51.4	1.7	56.2	0.5	75.5	0.3	26.2	2.9	64.3	0.9
8月	67.8	0.3	47.3	0.0	50.4	1.7	57.2	1.0	75.0	1.1	25.8	2.3	64.3	0.6
9月	71.2	1.3	48.0	0.9	50.9	3.6	59.4	0.5	76.7	0.7	25.9	2.6	64.9	0.1
10月	70.2	1.1	49.2	0.3	49.9	2.3	59.6	0.4	76.1	1.0	27.4	0.1	64.1	2.0
11月	73.1	0.6	52.3	2.1	53.5	1.4	59.8	1.2	77.1	1.2	27.8	0.4	66.1	0.3
12月	72.8	2.7	52.3	0.7	52.4	3.6	58.0	1.6	77.3	0.2	29.5	0.1	65.8	1.2
2017年1月	70.4	1.2	47.5	2.0	49.8	2.4	60.1	1.1	78.1	0.8	27.2	0.9	66.1	0.7
2月	71.9	0.6	49.2	0.8	51.9	2.0	59.8	0.2	76.7	0.2	28.5	0.4	65.8	0.2
3月	69.6	2.9	47.7	2.4	52.2	3.0	60.1	0.0	74.5	1.6	27.4	1.3	63.6	2.4
2017年4月	71.2	2.3	49.6	1.2	51.0	2.5	58.9	1.0	74.4	1.6	29.3	4.2	62.5	1.7
5月	68.0	2.3	47.5	1.5	50.1	2.0	60.5	1.5	73.8	2.5	27.0	0.5	64.2	3.0
6月	70.6	1.5	50.6	3.1	51.1	1.6	58.2	0.6	74.0	2.7	29.2	1.6	65.0	2.0
7月	70.8	0.2	51.3	1.6	50.8	0.6	54.1	2.1	75.0	0.5	27.7	1.5	65.6	1.3
8月	68.8	1.0	47.6	0.3	52.4	2.0	60.3	3.1	74.5	0.5	26.6	0.8	64.8	0.5
9月	70.6	0.6	49.6	1.6	52.4	1.5	57.9	1.5	77.3	0.6	27.4	1.5	67.2	2.3
10月	70.0	0.2	49.4	0.2	51.6	1.7	59.4	0.2	75.6	0.5	27.9	0.5	64.6	0.5
11月	73.5	0.4	52.5	0.2	53.8	0.3	59.4	0.4	76.2	0.9	28.3	0.5	64.5	1.6
12月	72.8	0.0	53.1	0.8	52.9	0.5	59.8	1.8	75.9	1.4	30.4	0.9	65.8	0.0
2018年1月	70.2	0.2	48.9	1.4	50.9	1.1	59.2	0.9	75.8	2.3	28.2	1.0	65.8	0.3
2月														
3月														
調査時期	レジャー総合		趣味・遊び		余暇・レジャー		学び・教養							
		前年 同月差		前年 同月差		前年 同月差		前年 同月差		前年 同月差		前年 同月差		前年 同月差
2009年度	57.9	-	58.0	-	54.6	-	61.0	-						
2010年度	58.1	0.2	56.1	1.9	53.2	1.4	64.9	3.9						
2011年度	58.6	0.5	57.0	0.9	54.0	0.8	64.9	0.1						
2012年度	60.0	1.4	62.8	5.8	59.5	5.5	57.7	7.2						
2013年度	56.9	3.1	58.2	4.6	55.8	3.7	56.6	1.1						
調査時期	レジャー総合		スポーツ・娯楽		観光・行楽		趣味・文化		地域活動		子供の教育			
		前年 同月差		前年 同月差		前年 同月差		前年 同月差		前年 同月差		前年 同月差	子供有モ ニター数	
2014年度	48.3	8.5	43.6	-	50.4	-	51.0	-	37.4	-	70.2	-	227	
2015年度	47.5	0.8	42.4	1.2	50.0	0.4	50.2	0.8	34.8	2.6	72.9	2.8	225	
2016年4月	50.0	0.9	44.4	0.1	55.0	1.3	50.7	1.4	37.1	0.2	73.0	1.4	226	
5月	44.7	0.5	39.9	1.4	44.7	0.3	49.4	0.0	33.1	3.3	72.7	0.2	225	
6月	46.7	1.2	41.3	1.4	48.5	1.8	50.4	0.3	31.8	1.3	72.9	1.7	205	
7月	47.8	2.8	40.9	4.7	52.7	2.6	49.9	0.9	34.1	0.4	71.1	1.7	190	
8月	44.2	2.6	39.3	3.0	46.5	2.6	46.9	2.2	32.5	1.5	71.0	0.3	227	
9月	46.2	2.9	41.2	4.1	47.9	2.7	49.5	1.9	32.8	5.1	71.7	2.3	204	
10月	46.4	2.0	41.0	2.8	49.5	0.8	48.7	2.3	33.8	0.1	75.6	1.8	221	
11月	44.9	1.2	38.3	2.0	48.4	0.8	48.1	0.6	32.2	1.8	72.3	2.2	205	
12月	44.8	1.3	38.3	1.7	47.4	1.1	48.6	1.3	33.2	1.2	73.6	0.6	237	
2017年1月	42.0	3.4	37.7	2.2	42.9	3.7	45.4	4.2	31.9	1.5	75.2	2.3	216	
2月	45.6	1.8	40.6	1.0	48.1	0.9	48.2	3.4	33.0	1.1	74.2	0.2	237	
3月	45.9	2.0	41.9	0.5	49.3	2.7	47.2	3.1	34.9	0.1	72.6	1.7	220	
2017年4月	48.3	1.7	42.5	1.9	53.1	1.9	49.4	1.3	34.7	2.4	71.0	2.0	200	
5月	43.3	1.4	40.6	0.7	45.1	0.4	45.6	3.8	33.9	0.8	73.8	1.1	209	
6月	46.3	0.4	42.0	0.7	49.3	0.8	47.7	2.7	34.5	2.7	74.0	1.1	214	
7月	46.6	1.2	40.5	0.4	52.3	0.4	47.0	2.9	32.1	2.0	71.0	0.1	213	
8月	46.0	1.8	42.1	2.8	47.8	1.3	48.0	1.1	34.7	2.2	69.9	1.1	214	
9月	46.7	0.5	40.3	0.9	50.7	2.8	49.0	0.5	33.9	1.1	73.7	2.0	211	
10月	46.8	0.4	42.6	1.6	49.1	0.4	48.6	0.1	35.1	1.3	72.0	3.6	210	
11月	46.0	1.1	39.7	1.4	48.7	0.3	49.7	1.6	34.4	2.2	74.6	2.3	194	
12月	45.4	0.6	38.2	0.1	49.0	1.6	49.1	0.5	34.4	1.2	74.4	0.8	226	
2018年1月	43.9	1.9	40.3	2.6	44.5	1.6	46.9	1.5	34.2	2.3	72.4	2.8	216	
2月														
3月														

注力指数

暮らしのシーン10項目に関し5段階評価のそれぞれを、「注力していきたい」(+1)、「やや注力していきたい」(+0.75)、「どちらともいえない」(+0.50)、「やや注力を控えたい」(+0.25)、「注力しない」(0)として点数化し、この点数に各回答区分の構成比(%)を乗じ、その結果を合計して、各項目毎の注力指数を算出。

